



MONTHLY MEMBERSHIP PROGRESS REPORT

District 111 N

Results as of: 02/28/2018

GMT: DANIEL ISENRICH

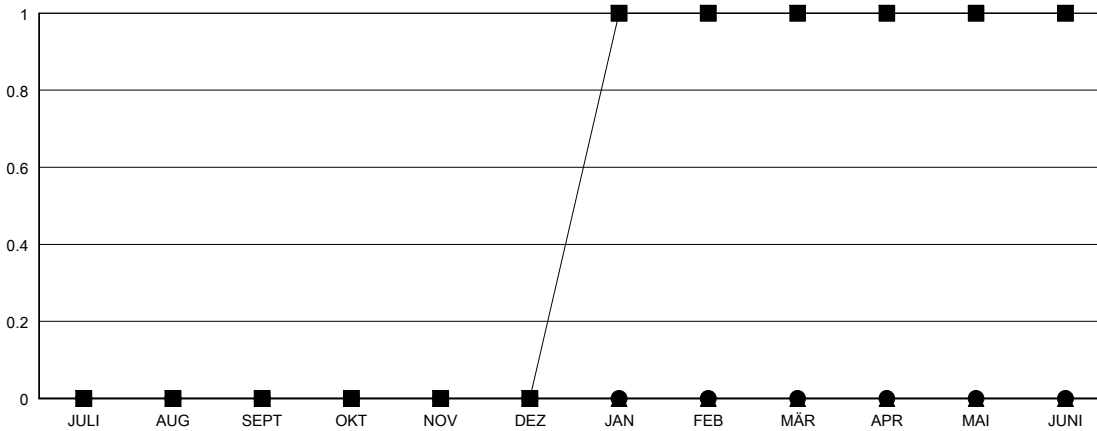
STANDORT GERMANY

GMT KONST. GEB.:

Clubs			
ERGEBNISSE FÜR 2017-2018			
QUARTAL	ZIEL NEUE CLUBS	NEUE CLUBS	AUFGELOSTE CLUBS
JULI/AUG/SEPT	0	0	0
OKT/NOV/DEZ	0	0	0
JAN/FEB/MÄR	1	0	0
APR/MAI/JUNI	0	0	0

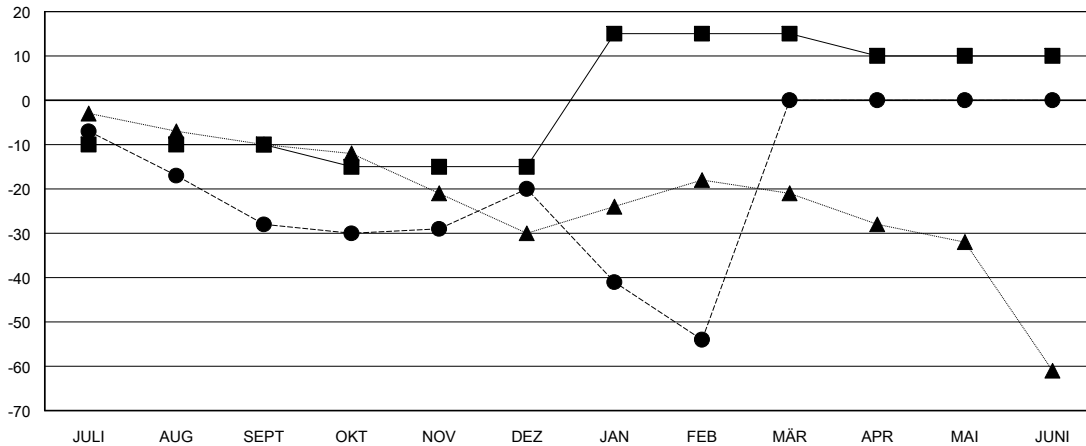
Pro Mitglied			
ERGEBNISSE FÜR 2017-2018			
QUARTAL	ZIEL FÜR DAS NETTO-MITGLIEDERSCHAFTSWACHSTUM	TATSÄCHLICHES MITGLIEDERSCHAFTSWACHSTUM	AKTUELLE ANZAHL ABGEMELDETER MITGLIEDER (einschließlich Transfermitglieder)
JULI/AUG/SEPT	-10	23	51
OKT/NOV/DEZ	-5	35	25
JAN/FEB/MÄR	30	27	57
APR/MAI/JUNI	-5	0	0

ZIELE UND TATSÄCHLICHE NEUE CLUBS KUMULATIV



■	DIESJÄHRIGE ZIELE BEZÜGLICH NEUER CLUBS
●	TATSÄCHLICH NEUE CLUBS IN DIESEM JAHR
▲	TATSÄCHLICHE NEUE CLUBS IM VERGANGENEN JAHR

ZIELE UND TATSÄCHLICHE MITGLIEDER KUMULATIV



■	ZIEL FÜR DAS NETTO-MITGLIEDERSCHAFTSWACHSTUM
●	TATSÄCHLICHES MITGLIEDERSCHAFTSWACHSTUM
▲	AKTUELLE MITGLIEDERZAHL DES LETZTEN JAHRES

ABGEMELDETE CLUBS: 0

50 VON 109 CLUBS HABEN 1 ODER MEHR NEUE MITGLIEDER AUFGENOMMEN

GESCHLECHTERVERTEILUNG	
MANN	2,957 (81.21%)
FRAU	684 (18.79%)
Geschäftsjahresziel bezüglich des Prozentsatzes der weiblichen Mitglieder: 19%	

AUSGETRETENE MITGLIEDER	
VERSTORBEN	28
CLUB AUFGELOST	0
ANDERE	105
GESAMT	133

[KLICKEN SIE HIER FÜR KUMULATIVE MITGLIEDERSCHAFTSDATEN](#)

GESAMTANZAHL DER MITGLIEDER IN EINER FAMILIENEINHEIT	38
FAMILIENMITGLIEDER, DIE NUR DIE HÄLFTE DER INTERNATIONALEN BEITRÄGE ZAHLN	19